

Catálogo

Zone WiFi

Produto e Serviços





CENTRO DE SERVIÇOS

Com expertise de mais de 25 anos, temos em nosso time os melhores profissionais para cuidar de seus equipamentos com qualidade e rapidez.

- Otimização de desempenho
- Instalação e atualização de software
- Manutenção corretiva e preventiva
- Upgrade
- Formatação
- Backup e recuperação de arquivos
- Limpeza de vírus e malwares
- Ferramentas de proteção
- Manutenção de Impressoras



Saiba mais sobre como podemos ajudá-los.



Siga-nos no

Instagram

zonewifi .c:omerdal

CONTEÚDO

Pág **5.** SOBRE NÓS

Pág **6.** TECNOLOGIA AS A SERVICE

Pág **7.** UNIDADES

Pág **8.** SOLUÇÕES

- 8. Soluções Turn Key
- 9. FTTH
- 10. Home Passed Ativado
- 11. Cidades Inteligentes
- 12. Data Center
- 13. DWDM
- 14. Usinas Solares
- 15. Casa Conectada
- 16. Cibersegurança
- 17. Segurança Eletrônica
- 18. Painel de LED
- 19. Sala de Reunião

Pág **20.** PRODUTOS TELECOM

- 20. Easy4Link e Fiberhome
- 21. Fujikura e Huawei
- 22. Mercusys e Mikrotik

Pág **24.** PRODUTOS SOLAR

- 24. ZONE WIFI Solar
- 25. Titanium Huawei e
- 26. Jinko Risen e Solis

Pág **27.** PRODUTOS ENTERPRISE

- 27. Axis e Fibaro
- 28. Grandstream e Hanwha
- 29. Hikvision e Idemia
- 30. Leyard e LG
- 31. Logitech e Shure
- 32. Sophos e Tyco
- 33. Vault e Yamaha

Pág **28.**

- 34. Servidores
- 21. Desktops/Mini PC
- 22. Omnichannel



GRUPO ZONE WIFI



Fundada em 2000, o Zone WiFi é uma empresa de TI (Tecnologia da Informação) especializada em prestação de serviços e tem a solução ideal para as empresas que procuram utilizar o máximo da tecnologia em favor dos seus negócios.

Realiza projetos de consultoria, assessoria, planejamento, implantação e administração de redes de computadores, sistemas de informações e integração com Internet. Atuamos desde uma simples configuração de um equipamento até a construção de toda a estrutura de uma área de Tecnologia, envolvendo todos os processos de TI.

Conectamos empresas e pessoas às inovações tecnológicas essenciais para a qualidade de vida. Atuamos em diversos segmentos de mercado: Telecomunicações, Energia Solar, Segurança Eletrônica, Infraestrutura de Rede, Segurança Cibernética, Áudio e Vídeo profissional e Automação Residencial.

TECNOLOGIA AS A SERVICE



Muito prazer, sou a **Tecnologia As a Service**, mas pode me chamar de **TaaS**

Tendo em vista que o nosso maior objetivo é descomplicar o acesso das tecnologias essenciais para a qualidade de vida, desenvolvemos em 2013 a Tecnologia As a Service (TaaS).

Com este modelo comercial, as empresas investem nas tecnologias pagando mensalidades, ao invés de ter que investir de uma só vez. Nós transformamos o seu CAPEX em OPEX, num formato que permite desfrutar de todos os benefícios fiscais de uma operação de arrendamento mercantil.

Tecnologia As a Service (TAAS)

Como Descomplicamos Para Nossos Clientes:



Oferta de soluções mensalizadas



Projetos Turn-Key



Transformando CAPEX em OPEX



Contratos de
24 a 60 meses - *Telecom e Enterprise*
96 a 120 meses - *Solar*



Fluxo de caixa saudável



Maior Liquidez



Mantém a linha de crédito intacta



Crescimento dos índices financeiros

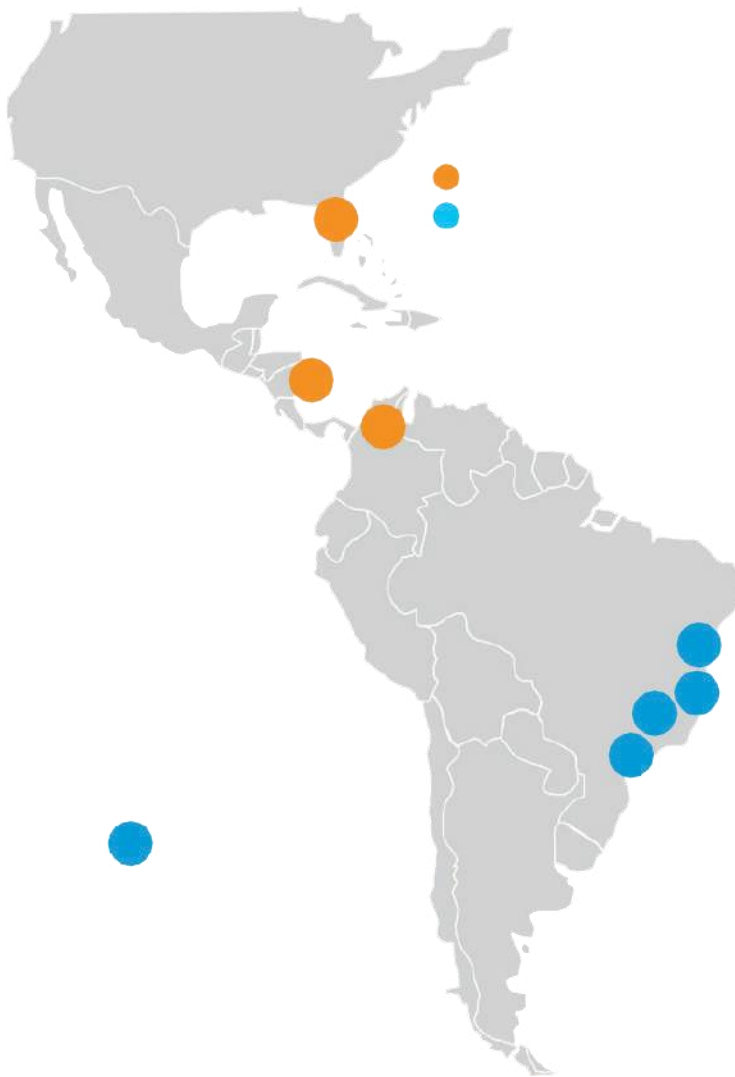


Modelo sustentável



Sem incidência de DIFAL

NOSSOS ESCRITÓRIOS



SOLUÇÕES TURN KEY

O mercado vivencia mudanças constantes em sua forma de vender e comprar, por isso, criamos para os nossos clientes, soluções e serviços de alto valor agregado para que os negócios sejam impulsionados.

No cenário atual, com o aumento da concorrência, necessidade de fidelização e oferta de novos produtos para elevação do ticket médio, a ZONE WIFIt traz um portfólio de soluções para ajudar o provedor de internet em sua transformação de prover soluções:



A modalidade **Turn Key**, também conhecida como **“Empreitada Integral”** é o modelo mais comum na aquisição de infraestrutura de redes. Os projetos na modalidade Turn Key são entregues prontos para operação, ajudando o cliente a manter o foco em seu core business.

Os benefícios do Turn Key:

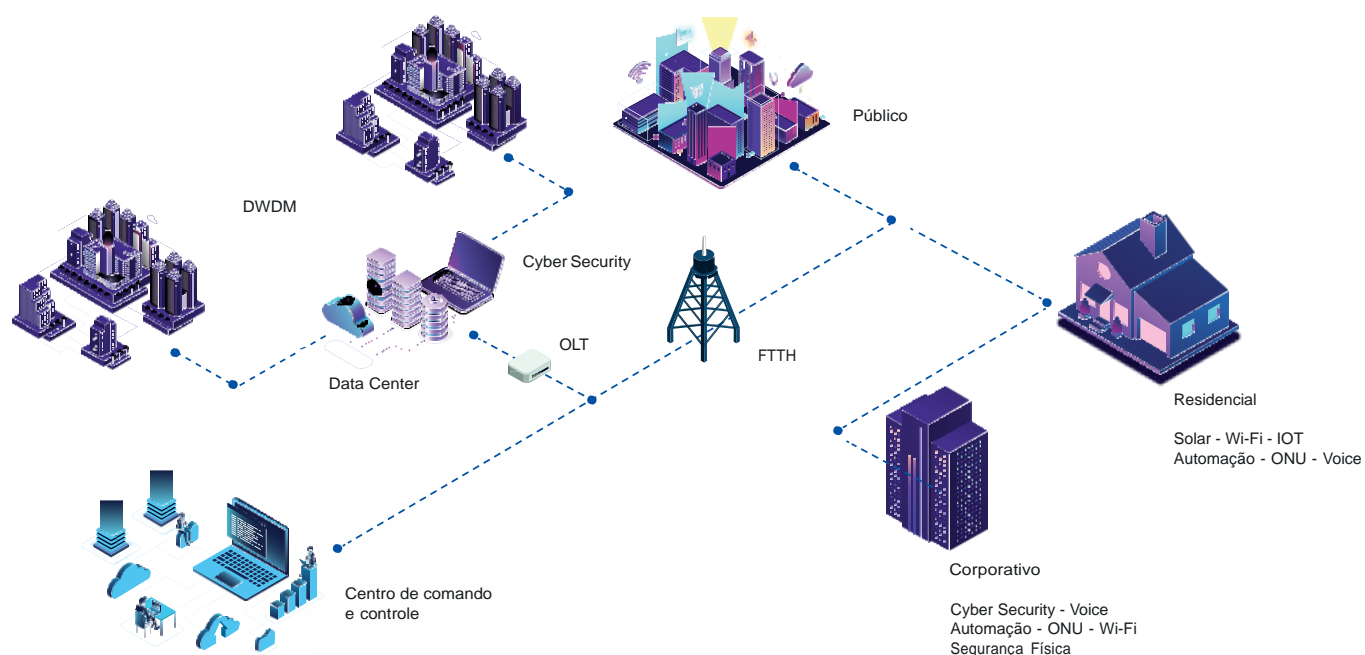
- ❖ Concentra toda a solução e gestão de entrega num único fornecedor, diminuindo impactos e custos operacionais;
- ❖ Estrutura de Gerenciamento de Projetos dedicado na entrega da Solução contratada;
- ❖ Projetos com os melhores produtos, serviços de integração e PMO utilizando as melhores práticas de gestão de projetos, aplicados ao delivery da solução contratada;
- ❖ Possibilidade de substituir CAPEX x OPEX com a nossa solução financeira – TaaS.

TEMOS AS SEGUINTESS MODALIDADES EM SOLUÇÕES DE TURN KEY:

1. Turn Key de rede FTTX
2. Turn Key Data Center
3. Turn key Usinas solares
4. Turn Key DWDM
5. Turn Key Smart cities para ISP's
6. Turn Key Smart Condomínios para ISP's

Com larga experiência no mercado de ISPs e Operadoras, iremos te apresentar o modelo **TURN KEY FTTH**. Nosso time de especialistas atua em cada etapa do processo, desde o projeto até construção da Infraestrutura de backbone de fibra óptica para redes **FTTH**.

Seguimos todas as normas vigentes das prefeituras municipais, concessionárias de energia e rodovias, com foco na rapidez e qualidade, conforme as exigências das Operadoras de Telecomunicações.



A solução **TURN KEY** da **Zone WiFi** contempla os serviços e materiais abaixo:

- ❖ Fornecimento de materiais: OLT, ONU, Cabos FO, Caixas CEO e CTO, Ferragens e Cordoalhas;
- ❖ Instalação de Ferragens;
- ❖ Lançamento e Fusão de Cabos Ópticos Aéreos ou Subterrâneos;
- ❖ Lançamento de Cordoalhas;
- ❖ Instalação das Caixas de Emendas Ópticas – CEOs;
- ❖ Instalação das Caixas de Terminação Ópticas – CTOs;
- ❖ Fornecimento de Materiais.

Nossa equipe irá projetar a rede **FTTH** para o cliente, contemplando os serviços abaixo:

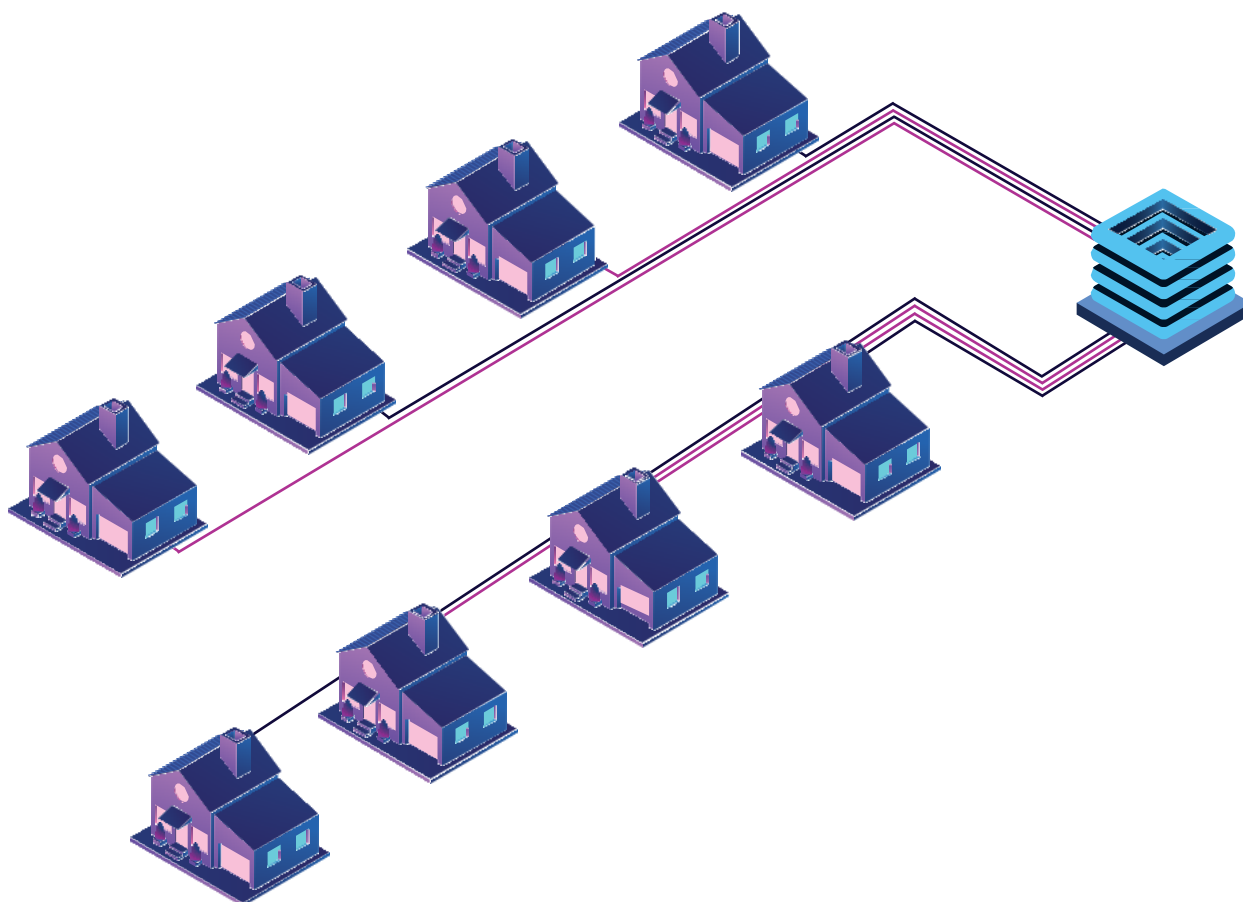
- ❖ Deslocamento entre cidades;
- ❖ Equipe Técnica;
- ❖ Levantamento de Campo georreferenciado;
- ❖ Projeto em DWG de compartilhamento de postes georreferenciado;
- ❖ Cálculos de esforços;
- ❖ Preparação dos documentos para companhia de energia elétrica (com protocolo).

BENEFÍCIOS:

- O cliente não se descapitaliza (o assinante paga pela rede);
- O cliente não se preocupa com a construção da rede;
 - Custo da porta pon atrativa;
- Financiamento a longo prazo com opção de carência;
- No final do financiamento a rede é do isp;
- Padronização e documentação da rede, para aumento do valuation.

HOME PASSED ATIVADO

A **Zone WiFi** possui o modelo Home Passed Ativado que contempla os serviços abaixo:



FORNECIMENTO DE SERVIÇOS:

- ❖ Lançamento do Cabo Drop;
- ❖ Instalação e fixação dos suportes de fixação nos postes;
- ❖ Montagem dos conectores;
- ❖ Conexão do modem ONU com o cabo drop;
- ❖ Testes para garantir o funcionamento no assinante;

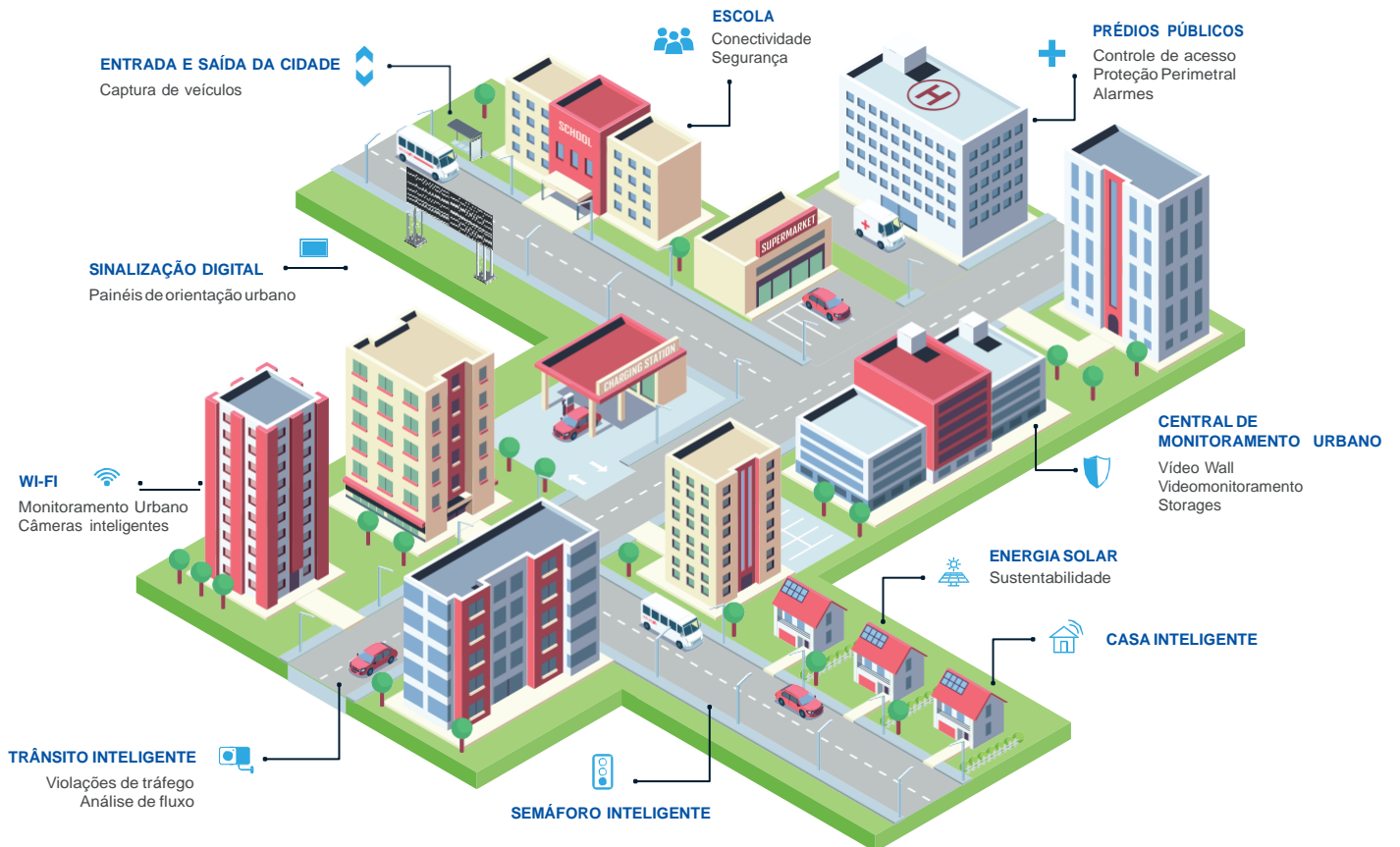
FORNECIMENTO DE MATERIAIS:

- ❖ Modem de Fibra Óptica – ONU;
- ❖ Cabos de Fibra Óptica tipo Drop Flat;
- ❖ Conectores Campo;
- ❖ Miscelâneas.

CIDADES INTELIGENTES

Entre tantas definições, podemos dizer que é uma cidade criativa e sustentável tecnologicamente, visando o desenvolvimento econômico e a melhoria da qualidade de vida.

Considerando que a Cidade Inteligente possui alguns fatores: Humanos, Institucionais e Tecnológicos, o tecnológico pode ser considerado um “meta-fator”, pois influencia todos os outros.



Temos inúmeros casos de sucesso na implementação de tecnologias para cidades, além do time de especialistas que irá te ajudar com as tecnologias de ponta.

-
- Software de vídeo monitoramento
 - Analíticos
-
- Câmeras de segurança
 - Controle de Acesso
 - Armazenamento de dados
-
- Fibra
 - Cabeamento
 - Wireless e Wi-Fi

Em parceria dos maiores fabricantes, nosso portfólio abrange desde software até os equipamentos mais tecnológicos.

DATA CENTER

A ZONE WIFIO oferece uma solução completa de Data Center (DC) para empresas, abrangendo uma gama de soluções para infraestrutura, energia, monitoramento e proteção, além da solução de armazenamento, videoconferência e firewalls.

Apoio em projetos, consultoria e integração, liberando as empresas para se concentrarem em seus principais serviços e recursos, proporcionando o valor máximo de seus produtos.

HUAWEI DIGITAL POWER

Bateria de Lítio
Energia Solar
Retificadora
Ar-Condicionado



INFRAESTRUTURA DE REDE



ALARME DE INTRUSÃO



ENERGIA E CLIMATIZAÇÃO



DETECÇÃO E ALARME DE INCÊNDIO



CÂMERAS DE MONITORAMENTO

COM A NOSSA PARCERIA, NÓS GARANTIMOS:

- ❖ Prover um projeto de classe internacional;
- ❖ Alta disponibilidade através de equipamentos redundantes e controle do ambiente;
- ❖ Auditoria por qualquer órgão internacional;
- ❖ Aplicação de normas e conceitos Tier Design.

CONTE COM A ZONE WIFIE CONSTRUA SEU DATA CENTER COM O QUE HÁ DE MELHOR EM TECNOLOGIA:

HUAWEI DIGITAL POWER

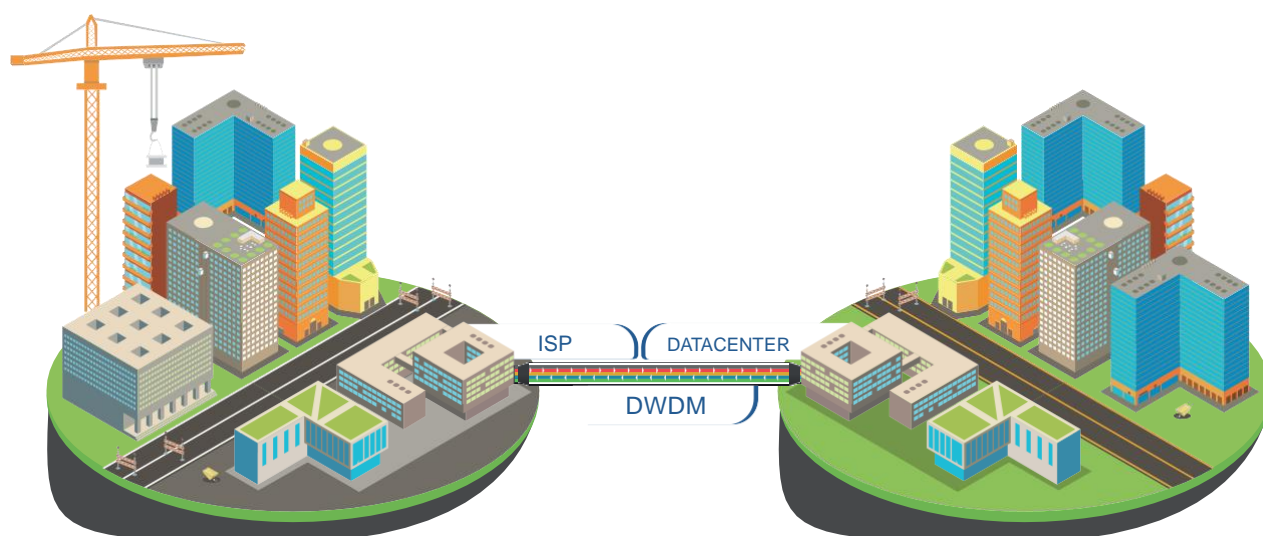
ALARME DE INTRUSÃO

SMARTPOPEASY4LINK

CONTROLE DE ACESSO

INFRAESTRUTURA DE REDE

DETECÇÃO E ALARME DE INCÊNDIO



As soluções DWDM da ZONE WIFIsão escaláveis até 19,2 Tbps para todas as topologias de rede, customizáveis com a estratégia de negócio do cliente, com opções de FOADM e ROADM na solução, gerência de serviços e suporte do fabricante. Tudo no melhor modelo de negócio do mercado brasileiro chamado TaaS – technology as a service.

Linha completa de sistema óptico: mux e demux, OLA, soluções de ROADM e FOADM, OLP, Transponders, software de supervisão de canais, solução OTDR mais avançada do mercado.

Considerando o aumento do consumo de banda internet pelos consumidores, bem como a crescente demanda por altas taxas de transmissão no core de rede dos ISP's e o grande movimento de expansão geográfica que os provedores de internet estão experimentando, a tecnologia DWDM (Dense Wavelength Division Multiplexing) é uma realidade no cotidiano da operação, da engenharia e planejamento desse segmento.

Investimento adequado, otimização das redes de fibras ópticas em longa distância e o transporte de dados de alta capacidade são as três premissas para elaboração e implantação de um projeto.

VEJA OS LOCAIS QUE VOCÊ PODE UTILIZAR:

- ❖ Fibras ópticas instaladas em rodovias;
- ❖ Cabos submarinos interligando continentes ;
- ❖ Operadoras de telecom e ISP's para interligação de backbones ;
- ❖ Data centers;
- ❖ Instituições privadas, como por exemplo, bancos para conexão das agências aos data centers.

USINAS SOLARES



A ZONE WIFI está democratizando o uso da energia através de soluções em sintonia com a real necessidade do usuário final, que além de verdes, incrementam resultados.

VEJA COMO PODEMOS DESCOMPLICAR:

Desenvolvemos soluções para geração própria de energia com base na real necessidade e no manejo do uso da energia, seja sazonal ou contínuo, junto ou distante da rede, em todas as potências e qualquer tipo de estrutura.

CONFIRA O NOSSO POSICIONAMENTO NO MERCADO:

- ✦ + 3 anos operando com fabricação de geradores e projetos solares;
- ✦ + 80.000 módulos fv em estoque ~ 40mw;
- ✦ time de engenharia com ampla experiência em implantação de usinas;
- ✦ primeiros cases de implantação de usinas para isp em andamento;
- ✦ fluxo financeiro atrativo.

VEJA COMO FUNCIONA:

- ✦ Investimento em usina de energia compartilhada
- ✦ Modelagem de contratos de compartilhamento de energia;
- ✦ Receita extra, plano de fidelidade, ticket de energia em média 3X maior que Telecom;
- ✦ Cliente final ganha desconto na energia e fideliza serviço internet;
- ✦ Start-up da operação sem investimento com o TaaS.

Lei 14.300 permite a Geração Compartilhada:

“Reunião de consumidores por meio de consórcio ou cooperativa. Pode ser composta por pessoa física ou jurídica que possua unidade consumidora com micro ou mini geração distribuída em local diferente da onde a energia excedente será compensada, desde que dentro da mesma área de concessão.” Convênios de ICMS isentam a cobrança dos impostos sobre a energia gerada.”



Especializada em automação residencial, a Casa Conectada, empresa pertencente à ZONE WIFINetworks, conta com diversas soluções para transformar qualquer residência em um ambiente inteligente. Você comanda tudo por Smartphones e assistentes de voz.

Queremos que os nossos clientes avanquem seus negócios através da tecnologia!

Tornando-se licenciado da Casa Conectada, você poderá fazer parte de uma empresa que representa as melhores marcas do mercado.



Se destaque na concorrência com soluções que transformam qualquer ambiente de maneira inteligente e tecnológica. Estes ambientes podem ser controlados através de smartphones, assistentes de voz, e colaboram com o meio ambiente através de energia solar.



**E o melhor, tudo no modelo TaaS
Tecnologia as a Service.**

CIBERSEGURANÇA

Conhecida também como Segurança da Tecnologia da Informação, pode ser aplicada em diversas situações e necessidades, protegendo as empresas de ponta a ponta, passando por computadores, servidores, dispositivos móveis, sistemas eletrônicos, redes e dados contra ataques maliciosos.

Com aumento de ameaças no mundo digital e a velocidade de suas mutações, se faz necessário um estudo estratégico de proteção que vá de encontro ao negócio e suas necessidades de proteção. agindo com planejamento e com profissionais especializados.

Através do nosso modelo comercial de locação TaaS – Tecnologia As a Service – asseguramos aos clientes, parcerias com as marcas líderes no mercado de Cibersegurança, com estratégias eficientes de proteção e resposta.

Asseguramos aos clientes, parcerias com as marcas líderes no mercado de Cibersegurança, com estratégias eficientes de proteção e resposta.



OFEREÇA SOLUÇÕES DE:

Criptografia;

Gerenciamento de segurança centralizado;

Gerenciamento e controle de produtividade e usuários;

Proteção de End Point, Servidores e Cloud;

Segurança de IoT e de mobiles;

Adequação a LGPD (Lei geral de Proteção de Dados) sob o nº 13.709/2018;

VPN;

Atende todos os mercados;

Análise e adequação da situação atual do parque Cibernético;

Dimensionamento;

Comercialização no modelo exclusivo (TAAS) As a Service;

Comissionamento;

Firewall.

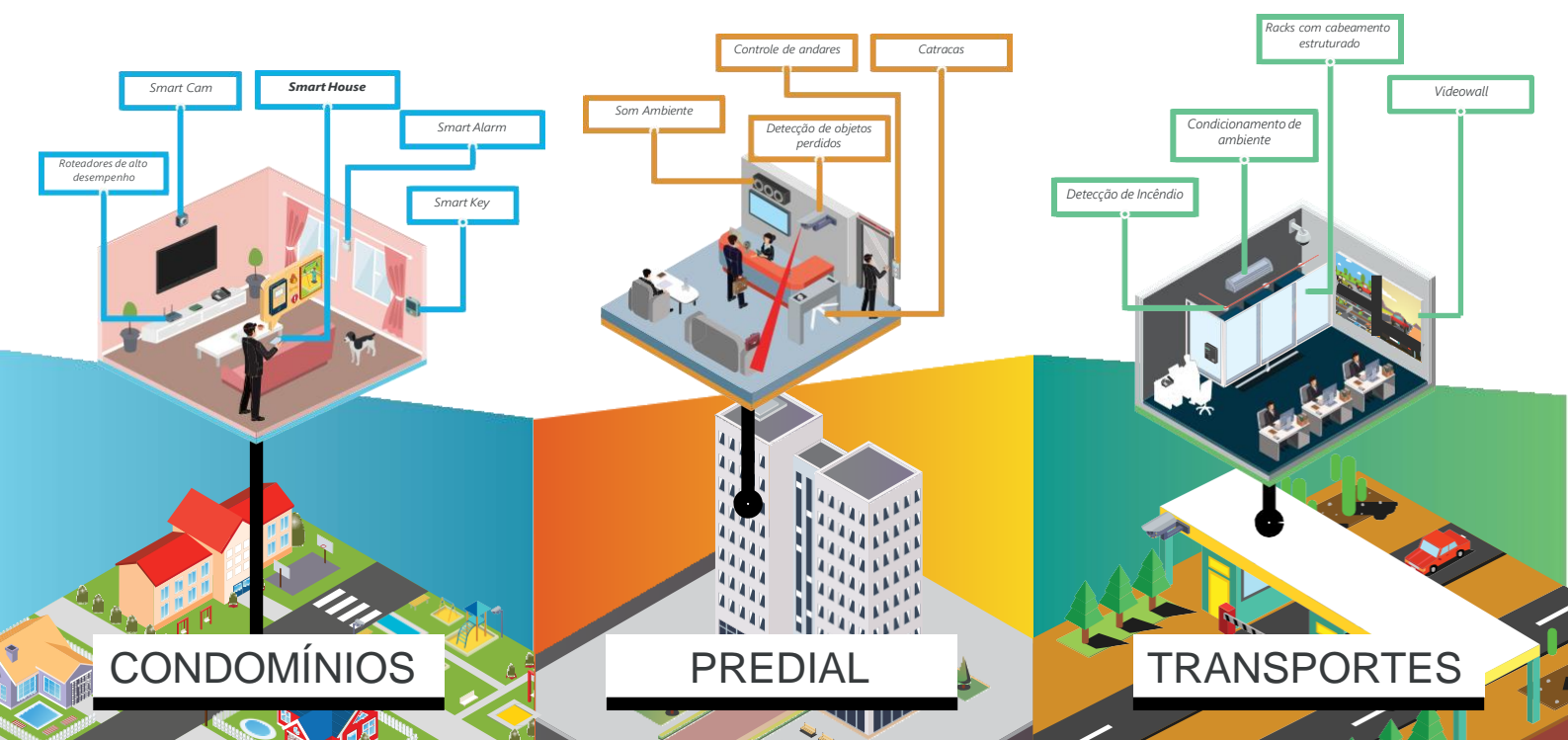
SEGURANÇA ELETRÔNICA

A segurança eletrônica proporciona inúmeras vantagens à rotina das organizações, sendo um recurso extremamente útil em diferentes situações. Com tecnologia de ponta, soluções modernas e dispositivos inteligentes, é possível proporcionar um ambiente seguro e tranquilo para todos os colaboradores e demais usuários.

Somos parceiros dos fabricantes líderes no mercado de vídeo monitoramento, controle de acesso, alarmes e softwares vms - no qual é possível a integração de todos os módulos da segurança eletrônica, fazendo uma gestão maior em uma única plataforma.

Temos uma equipe sênior na área comercial e de produtos, capacitados para apoiar qualquer projeto, desde os menores até os mais complexos e sensíveis.

As soluções que trabalhamos propiciam uma entrega fim a fim. Elas são segmentadas por verticais, entendendo as dores dos clientes e mostrando o que há de mais moderno. Isso mostra para o mercado que temos total know row, com as verticais:



RETAIL - BUILDING - CIDADES INTELIGENTES - INDÚSTRIA - ENERGIA - TRANSPORTES - ESCOLAS - HOSPITAIS - AGRO

TEMOS INOVAÇÕES EM SEGURANÇA ELETRÔNICA COM ÓTIMAS CONDIÇÕES AS A SERVICE.

As vantagens que proporcionamos aos seus clientes são:

- ❖ Marcas High-End;
- ❖ Acompanhamento segmentado da solução;
- ❖ Viabilização Financeira do Projeto;
- ❖ Apoio técnico para entendimento e desenvolvimento da melhor solução;
- Integração das Marcas atuantes;
- ❖ Equipe com total experiência.
- ❖ Grande Estoque;
- ❖ Logística Ágil;

PAINEL DE LED

O painel de LED é uma das principais inovações do mercado, já que eles são atraentes, possuem tecnologias avançadas e revolucionaram a mídia externa no Brasil, se destacando perante aos concorrentes, chamando atenção dos clientes e enaltecendo a marca.

Temos um time de profissionais capacitados para atender o mercado e nos tornamos o maior operador de LED do Brasil com entregas icônicas.



PODEMOS DESCOMPLICAR PARA VOCÊ NOS AMBIENTES:



Corporativos



OOH e Digital Signage



Salas de controle



Broadcast



Residencial

SALA DE REUNIÃO

Uma sala de reunião automatizada atende vários colaboradores com demandas diversas e rotinas dinâmicas. Além dos equipamentos multimídia, estes locais precisam de soluções completas e customizadas, que incluem tecnologias de áudio e vídeo, conforto e eficiência energética.



Veja os benefícios em automatizar as salas de reunião com a ZW:

- ❖ Redução nas solicitações de suporte, já que os dispositivos plug-and-play oferecidos aos funcionários são de fácil instalação e configuração.
- ❖ Comunicação integrada e aberta para várias soluções de vídeo em nuvem (Zoom, Teams, Google, BlueJeans, etc...);
- ❖ A “facilidade de uso” é o fator mais citado na seleção de um sistema de videoconferência comercial;
- ❖ Comunicação integrada, vídeo, áudio, agendamento de sala, etc.

easy4^{link} link



ONU XPON Bridge/Router E4L-H5100

Híbrida EPON / GPON
1 Porta Gigabit
1 Porta SC/APC
Faz autenticação PPPOE



ONU XPON Bridge/Router E4L-H7100

Híbrida EPON / GPON
1 Porta Gigabit
1 Porta SC/UPC
Faz autenticação PPPOE



ONU XPON Wi-Fi AC E4L-H5410WA

Híbrida EPON / GPON
4 Porta Gigabit e 1 Porta FXS
Wi-Fi AC 4 Antenas
Ideal para planos de até 600MBPS no Wi-Fi



ONU XPON Wi-Fi AC E4L-H7210WA

Híbrida EPON / GPON
2 Portas Gigabit e 1 Porta FXS
Wi-Fi AC 4 Antenas
Ideal para planos de até 500MBPS no Wi-Fi



Cabo Óptico Drop CFOAC-BLI-A/B-CM-01-CO-LSZH

Bobinas de 1KM ou 2KM
Fibra G.657A
LSZH
1FO



Cabo Óptico Drop CFOA-SM-ASU-80/120-S

Bobinas de 3KM
Fibra G.652D
Vão de 80 ou 120 metros
6 ou 12FO

FiberHome



ONU GPON Wi-Fi AC HG6143D

Ideal para planos de até 600MBPS no Wi-Fi
4 Portas Gigabit 1 porta FXS
TriplePlay
GPON



ONU GPON Wi-Fi AC HG6143D3

Ideal para planos de até 600MBPS no Wi-Fi
4 Portas Gigabit e 1 porta FXS
Maior alcance de sinal Wi-Fi
Antenas internas, Design moderno e Clean



ROTEADOR Wi-Fi AX HG6145F

Wi-Fi 6
Ideal para planos de até 1000MBPS no Wi-Fi
Maior alcance e estabilidade de sinal Wi-Fi
Mesh disponível com o roteador SR1041E



ROTEADOR WI-FI AX SR1041E

Wi-Fi 6
1 Porta Gigabit WAN
3 Portas Gigabit LAN
Ideal para planos de até 800MBPS no Wi-Fi
Mesh com a ONU GPON HG6145F



Cabo Óptico Drop CFOAC-BLI-A/B-CM-01-CO-LSZH

Bobinas de 1KM ou 2KM
Fibra G.657A
LSZH
1FO



Cabo ASU CFOA-SM-ASU-80/120-S

Bobinas de 3KM
Fibra G.652D
Vão de 80 ou 120 metros
6 ou 12FO



Cabo AS CFOA-SM-AS 80/120/200-TS

Bobinas de 3KM
Fibra G.652D
Vão de 80, 120 ou 200 metros
12, 24, 36, 48, 7 ou 144FO



OLT XGSPON Chassi AN6000

OLTs Chassi de última geração
-AN6001-G16, AN6000-2, AN6000-7, AN6000-15, AN6000-17
GPON, XGS-PON, 25G-PON
Atende redes de ISP de qualquer tamanho



Máquina de Fibra Óptica 26S+

Alinhamento V-Groove Ativo
Fusão pela Casca
Design compacto, Tela Touch Screen
Acompanha Clivador CT08A



Máquina de Fibra Óptica 36S+

Alinhamento V-Groove Ativo
Fusão pela Casca
Design compacto, Tela Touch Screen
Acompanha Clivador CT50 Bluetooth



Máquina de Fibra Óptica 46S+

Alinhamento Núcleo a Núcleo
Tela Touch Screen
Acompanha Clivador CT08A



Máquina de Fibra Óptica 86S+

Alinhamento Núcleo a Núcleo
Tela Touch Screen
Acompanha Clivador CT50 Bluetooth



ONU GPON Wi-Fi AC EG8145V5-V2

Ideal para planos até 600Mbps no Wifi, com 4 portas GE, 1 porta POTS para telefonia, Wifi Dual band (2,4Ghz e 5Ghz)



ONU EG8145X6

Atendendo redes de até 900Mbps
4 portas GE, 1 porta FXS
Wifi AX



OLT XGSPON Chassis MA5800

A linha de chassis MA5800 Huawei é ideal para pequenos, médios e grandes projetos. Atendendo gama de 2000 à +10000 clientes. O mesmo chassis pode trabalhar com tecnologias GPON, XGPON, XGSPON (consultar as placas para cada operação).



Roteador Wifi AX2 WS7100 - AX2

Ideal para planos de 600Mbps
4 portas GE
Wifi Dual Band 1200AC
Cobertura de Wifi expansiva com HarmonyOS Mesh+



Roteador Core NE8000/NE8000 F1A

Serie de roteador que oferece escalabilidade, adequando com a sua rede e necessidade.



Retificador de 60A ET4860-B1A2

Conexões de cabos frontais
Hot swap-Modular

MERCUSYS



Kit Roteador Mesh Wi-Fi Gigabit AC Halo H50G

Ideal para planos 600Mbps
Wi-Fi Dual Band 1,9 Gbps
3 Portas Gigabit por unidade
Roaming Contínuo
Cobertura de até 350 m² com Wi-Fi de alta velocidade



Roteador Wi-Fi AC MR50G

Ideal para planos até 650
Roteador Gigabit Dual Band
Wi-Fi dual band AC1900
Portas full gigabit, 4 antenas externas
6 antenas de alto ganho com Beamforming



Roteador Wi-Fi 6 AX MR70X

Ideal para planos até 850 Mbps
WiFi 6
OFDMA e MU-MIMO
4 antenas multidirecionais de alto ganho com Beamforming
Conexões Gigabit
Modo Access Point



Roteador Wi-Fi AC MR30G

ideal para planos até 500 Mbps
Wi-Fi Dual Band AC1200
Portas Gigabits Potentes
Easymes
4 antenas externas de alto ganho

MIKROTIK



Roteador de Serviços IP CCR2004-1G-12S+2XS

Lançamento
12 Portas SFP+ 10GE e
2 Portas SFP28 25GE
Substitui a CCR1009
RouterOS v7



Roteador de Serviços IP CCR2116-12G-4S+

Lançamento
12 Portas GE, 4 Portas SFP+
10GE
Substitui a CCR1036
RouterOS v7



Roteador de Serviços IP CCR2216-1G-12XS-2XQ

Lançamento
1 Porta Gibabit , 12 Portas
SFP28 25GE e 2 Portas
QSFP28 100GE
Substitui a CCR1072
RouterOS v7



Switch Gerenciável CRS504-4XQ-IN

Lançamento
4 Portas QSFP28 100GE
Compatível com portas para
conexão 40G, 25G e 10G
Fonte redundante



Switch Gerenciável CRS518-16XS-2XQ-RM

Lançamento
16 Portas SFP28 25GE e
2 Portas QSFP28 100GE
Fonte redundante
RouterOS v7



**ONU 4GE+Wi-Fi AC1200
G-0425G-C**

Lançamento
Ideal para planos até
700Mbps no Wi-Fi
4 Portas Gigabit GE
Wi-Fi AC 1200



**ONU GPON Wi-Fi AC
G-1425G-B**

Lançamento
Ideal para planos até
700Mbps no Wi-Fi
4 Portas Gigabit GE 1 porta FXS
Wi-Fi AC 1200



**ONU GPON Wi-Fi AC
G-2425G-A**

Ideal para planos até
800Mbps no Wi-Fi
4 Portas Gigabit + 2FXS
Wi-Fi AC1200
Antenas Internas



**ONU GPON Wi-Fi AC
G-2425G-B**

Ideal para planos até
980Mbps no Wi-Fi
4 Portas Gigabit +2FXS
Wi-Fi AC 3400 4x4
2Watts no 5GHz



**OLT XGSPON Chassi
CHASSI OLT ISAM FX 7360**

OLTs Chassi de última geração
Linha 7360 FX4, FX8, FX16 -
GPON, XGS-PON, 25G-PON
Atende redes de ISP de
qualquer tamanho.



**Roteador Wi-Fi AC Mesh
BEACON 1.1**

Ideal para planos de 650 a
700Mbps
2 Portas GE
Wi-Fi AC1200 - 2x2 MIMO no
2.4 GHz (500w) - 2x2 MIMO no
5 GHz (1000w)
EasyMesh - Conexão mesh de
até 04 equipamentos E23



**Roteador Wi-Fi AC
EC220-G5**

Ideal A12
3 Portas Gigabit LAN
1 Porta Gigabit WAN
Presset e gerenciamento
remoto



**Roteador Wi-Fi AC
HC220-G5**

Ideal para planos de até
500Mbps
3 Portas Gigabit LAN/WAN
PPPoE gerenciavel
Compatível com EasyMesh



**Roteador Wi-Fi AX
EX220**

Ideal para planos de até
500Mbps
3 Portas Gigabit LAN/WAN
PPPoE gerenciavel
Compatível com EasyMesh



**ONU GPON Wi-Fi AC
XC220-G3V**

Idel para planos até 500Mbps
4 portas LAN Gigabit
1 porta SC/APC GPON,
1 porta RJ11 FXS
2 Antenas Externas
de Banda Dupla
Easy Mesh



**Roteador Wi-Fi AX
HX510**

Ideal para planos de até
1 giga
Wi-Fi 6 Dual Band
Rede unificada
Compatível com EasyMesh



**Access Point Wireless
EAP620 HD**

Ideal para planos até 800 Mbps
Wi-Fi Ultrarrápido de 6 Velocidades
Até 1775 Mbps
Integrado no Omada SDN
Gerenciamento Centralizado em Nuvem
Suporte PoE

TITANIUM



Inversores Titanium

Monofásicos 3/5/6/8 e 10kW
Trifásicos 15/25kW e 18/36kW - LV

Alta Eficiência

Eficiência máxima de 98,2%
Corrente de entrada 13 A, compatível com módulos de alta potência
50% de sobrecarregamento na entrada.

Alta Confiabilidade

Grau de proteção IP65, C5 anticorrosão.
Compatível com ampla faixa de tensão da rede e com alto índice de harmônicos.

Manutenção Inteligente

Configuração e atualização remota.
Compatível com medidor de potência exportada.

TITANIUM



Módulos Titanium

Monofacial 555Wp

Tecnologia meio corte

Novo projeto de circuito, proporcionando uma perda menor de resistência interna, graças a corrente interna menor.

Evita significativamente o ponto de calor

O design de circuito exclusivo reduz a temperatura de ponto de calor significativamente, reduzindo a perda de energia e, em seguida, aumentando a saída dos módulos.

Custo mais baixo

O aumento da geração de energia pode reduzir o custo por quilowatt-hora.

Excelente desempenho de resistência PID

O desempenho da resistência PID (Potencial Induzido Degradation) passou o padrão da TUV Nord.



Inversor monofásico Huawei (híbrido)

2 a 6kw

Segurança Ativa Proteção contra arcos
(com Inteligência Artificial)

Rendimentos mais altos Até 30% mais
energia (com otimizadores)

Comunicação flexível - WLAN, Fast
Ethernet, 4G

Maior receita - Max. Eficiência (98,4%)

Compatível com comunicação



Inversor trifásico Huawei

12 a 215kw

10 Rastreadores MPP

Máx. Eficiência - 98,8% (480V)

Gerenciamento no nível de string

Compatível com o software de
diagnóstico inteligente IV-Curve

Compatível com MBUS

Design livre de fusível

Para-raios para CC e CA

Proteção IP66



Luna 2000

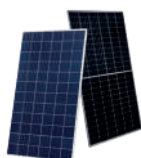
5/10/15-SO

Maior Aproveitamento da Energia
100% de profundidade de
descarga
Otimização a nível dos módulos

Investimento Flexível
Design modular de 5 kWh
até 30 kWh

Seguro e Confiável
Células de Lítio Ferro Fosfato
(LiFePO4)

Compatibilidade Perfeita
Compatível com inversores
residenciais monofásicos



Tiger Pro 72HC

530-550 Watt

Tecnologia de barramento múltiplo

Melhor captura de luz e coleta de corrente
para melhorar potência e confiabilidade do
módulo.

Durabilidade contra as condições externas

Alta resistência aos ventos e chuva.

Perda de Hot Spot Reduzida

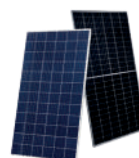
Projeto elétrico otimizado e menor corrente de
operação para redução da perda de pontos
quentes e melhor temperatura coeficiente.

Carga Mecânica Aprimorada

Certificado para suportar: carga de vento
(2400 Pascal) e neve
carga (5400 Pascal).

Maior rendimento de energia com vida útil

0,55% de degradação de energia anual e
linear de 25 anos com garantia de energia.



Tiger Pro 72HC-TV (Bifacial)

525-545 Watt

Tecnologia de barramento múltiplo

Melhor captura de luz e coleta de corrente
para melhorar saída de energia do módulo e
confiabilidade.

Maior rendimento de energia com vida útil

0,45% de degradação de energia anual e 30
anos de garantia com potência linear.

Design leve

Design leve usando folha traseira transparente
para fácil instalação e baixo custo BOS.

Carga Mecânica Aprimorada

Certificado para suportar: carga de vento
(2400 Pascal) e neve carga (5400 Pascal).

Saída de potência mais alta

A potência do módulo aumenta de 5 a 25%
em geral, trazendo significativamente menor
LCOE e maior IRR.



Módulo Monocristalino

RSM40-8-390M-410M

21,1% de eficiência

Prático e versátil 176x109cm 21 kg (facilita o trabalho no dia a dia);

Coefficiente de temperatura mais baixo (perde menos potência em altas temperaturas);

Maior rendimento por m².



Inversores Trifásicos

3P(15-20)K -4G
S5-GC(20-30)K – LV
S5-GR3P20K
S5-GC30K
(75-110)K – 5G

Inversores Monofásicos

S6-GR1P (3-5-6)K
S5-GR1P (8-9)K
1P7.7K-5G

Mais de 98,1% Máx. eficiência;

Tecnologia de comutação de alta frequência;

Ampla faixa de tensão e baixa tensão de inicialização;

3 design MPPT com algoritmo MPPT preciso;

Compacto e leve;

Conexão amigável e adaptável à rede.



D2110-VE

Aparelho de Radiodeteção e de Radiossondagem



P3719-PLE

Câmera de rede para vigilância remota multidirecional de 15MP



I8016-LVE

Sistema para comunicação Bidirecional baseada em protocolo IP e suporte SIP, Tipo intercomunicador



W101

Body Worn câmera de corpo robusta, sistema de montagem KlickFast



C1310-E

Alto-falante externo para clareza de voz a longa distância



Q6225-LE

Câmera de vídeo segurança PTZ com IR de 400M, Zoom óptico de 30X, IR otimizado de longo alcance

FIBARO® HOME INTELLIGENCE



FGS-223

Relê 2 Canais Double Switch



FGD-212

Dimmer



FGS-213

Relê 1 Canal Single Switch



HOME CENTER 3

Central de automação



FGRGBWM-442

Controlador programável para lâmpadas



FGR-223

Módulo de cortinas e persianas



Telefone IP DP722

Telefone DECT IP SVFIO
10 C.SIP - 3VIAS - PTT
áudio HD



Base para Telefone IP DP752

Base Detc VOIP
Suporta até 5 Aparelhos
Detc Série DP



Access Point WiFi GWN7630

Acces Point Wi-fi Vel 2.33GPBS
2 Port Giga Bit /4X4
Sem Fonte /Injetor



Telefone IP GRP2604P

Telefone IP 6 contas
SIP 2 portas de rede
10/100/1000 e POE
Sem Fonte



Access Point WiFi GWN7660

Rádio base Acces
Point MIMO 2x2
Gigabit Wi-fi 6 -
175 mts e 256 usuários
Sem Fonte



PABX UCM6510 BR

PBX-IP -SIP -1 Porta E1
2 Portas FXO, 2 FXS
1 Porta Giga



Video Monitoramento QNF-8010

Câmera fisheye para
ambientes internos
com sensor de 6 MP



Video Monitoramento XNP-6400R

Câmera PTZ antivandálica
de 2 MP com limpador
e zoom óptico de 40X



Video Monitoramento TID-600R

Estação de Intercom de video.
2MP@60fps. lente fixa de
1.6 mm (180 x 114). Code



Video Monitoramento PNM-C12083RVD

Câmera multidirecional
6MP x 2CH AI. WiseNR
Controle automático do obtur



**Video Monitoramento
DS-K1T671MF-L**



Dispositivos de reconhecimento facial, equipados com tela LCD de alta resolução. sensor de presença. câmera dual-lente de 2mp. capacidade de armazenamento de no mínimo 2.000 faces

**Video Monitoramento
iDS-TCM403-BI/0832**



Câmera de vigilância inteligente 4 MP IR ANPR. CMOS de varredura progressiva de 1V1.8. Tecnologia de compressão H.265 eficiente.

**Video Monitoramento
DS-2DE7A432IW-AEB**



Câmera speed dome IP Starlight (Ultra Low Light) 4MP. 32x Zoom Óptico .16X Zoom Digital. Infravermelho 200M

**Video Monitoramento
DS-2CD3156G2-IS(2.8MM)**



Câmera Dome Fixa 5 MP AcuSense, DarkFighter WDR, IP67, IK10

**Video Monitoramento
DS-2CD3056G2-IS(2.8mm)**



Câmera Bullet Fixa 5 MP AcuSense IR, DarkFighter WDR, IP67

**Video Monitoramento
DS-MH2311/64G/GPS/WIFI**



Câmera de corpo 4G e Wi-Fi Ultra Series H265, Gravação de alta qualidade com resolução de 2 MP



**VisionPass MD
293744571**

Leitor biometrico de reconhecimento facial 3D VisionPass MD (Mifare Desfire)a 2



**MorphoWave XP MDPI
293722319**

Leitor de impressão digital 3D sem toque MorphoWave XP MDPI para acesso.



**MorphoWave XP MDPI
293722319**

Leitor de impressão digital 3D sem toque MorphoWave XP MDPI para acesso.



**Sigma Lite
293678636**

Leitor biometrico de impressões digitais SIGMA LITE MULTI para 500 usuarios



Painel de Led SV10S

P10 / Outdoor
IP65-54 - 5000nits



Painel de Led SV4S

P4 - Outdoor
IP65-54 - 5000nits



Painel de Led HKS2.5

P2.5 - Indoor
Manutenção frontal
480nits



Painel de Led SV4i

P4 - Indoor
Manutenção frontal e
traseira - 600nits



Painel de Led VRhea I2.9

P2.9 - Indoor
Manutenção frontal
1000nits



Painel de Led VRhea O4.8

P4.8 - Outdoor
IP65 - 5000nits



Monitor Profissional para Video Wall 49VL5G-A.AWZM

Monitor Profissional Video Wall
49 polegadas - 24/7



Monitor Profissional para Video Wall 55VM5J-H.AWZM

Monitor Profissional Video Wall
55 polegadas - 24/7



Monitor Profissional 49" 49UH7F

Monitor Profissional
49 polegadas
700 nits - 24/7



Monitor Profissional 55" 55UL3J-E.AWZM

Monitor Profissional
55 polegadas / UHD
16/7



Monitor Profissional 75" 75UL3J-E

Monitor Profissional
75 polegadas / UHD
16/7



Monitor Profissional 50" 50UL3J-E.AWZM

Monitor Profissional
50 polegadas / UHD
16/7

logitech[®]



**Videconferência
960-001233**

Rally - 90 graus de angulação - Controle remoto



**Videconferência
960-001309**

videconferência Logitech Rally Bar Grafite - 90 Graus de Angulação Controle Remoto



**Videconferência
960-001101**

Meetup Logitech 120 Graus de angulação 4k - controle remoto



**Controle Touch
939-001950**

Controle Touch para Sistema de Videoconferencia Logitech TAP e Logitech Cat5e



**Headset
981-000014**

Fone de ouvido com fio Headset multidispositivos H390



**Webcam
960-001401**

Webcam C922 Pro Logitech Full1080p 30fps/720p/60fps



**Captação de áudio
MXA920W-S**

Cobertura automática PoE - Processamento Dante



**Processamento de áudio
P300-IMX**

PoE Cancelamento de Eco Dante



**Captação de áudio
SLXD24BR/SM58**

Digital Cápsula SM58 Sem fio



**Captação de áudio
MXA710**

Cobertura por lóbulos Dante - PoE Uso em parede ou teto



**Captação de áudio
SLXD14BR/153**

Digital Earset Sem fio



**Captação de áudio
CVG18DRS-B/C**

45cm Com base mesa Botão on/off

SOPHOS



FIREWALL - XG24TCHUS

Dispositivo de segurança XGS 2100
Tecnologia Ethernet Gigabit Ethernet
cabo



FIREWALL - XG33TCHUS

Dispositivo de segurança XGS 3300
10 Gigabit Ethernet Padrão de rede
10/100/



SWITCH - C124TCHUS

Switch CS110-24 Sophos Switch
24 port - US power cord.
Capacidade de comutação 128



ACCES POINT A120TCHNP

Sophos APX 120
Access Point -ROW- plain,
no power adapter/PoE Injector



FIREWALL - XA11TCHUS

Dispositivo de Segurança xgs 116
cabo de alimentação dos EUA
Firewall Sopho

tyco



Controle de acesso ESTAR002-MB

iSTAR Edge 2
Reader Somente placa-mãe



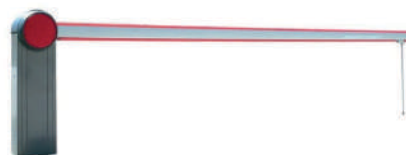
Controle de acesso ESTAR004-MB

iSTAR Edge 4
Reader Somente placa-mãe



Controle de acesso - VAATRP02C-SLIM

Catraca Pedestal Semi-Automática
Slim C/Urna



Controle de acesso - VAULT-6000-3

Cancela Automotiva VAULT-6000-3 220V.
Cinza. Haste 3m.



**Mixagem de áudio
TF5**

48 canais totais
20 Aux bus
USB - Digital



**Mixagem de áudio
MG10XU**

10 canais totais
Efeito - USB
Análogica



**Som ambiente
VXC4W**

Falante 4" - Full Range
Branca
8ohms-70V-100V



**Caixa PA
DBR12**

1000W/2 vias
Falante 12"
Amplificada



**Som ambiente
VS4**

Falante 4" - 2 vias
Branca ou preta
8ohms-70V-100V

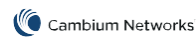


**Mixagem e amplificação
MA2030**

2 entradas mic
3 estéreo - 60W 70V-100V
controle remoto



Conectamos as maiores marcas aos seus maiores desafios.



Quer uma proposta? Fale com a gente!



AGENDE UMA REUNIÃO CONOSCO!
comercial@zonewifi.com.br

(11) 94757-4312

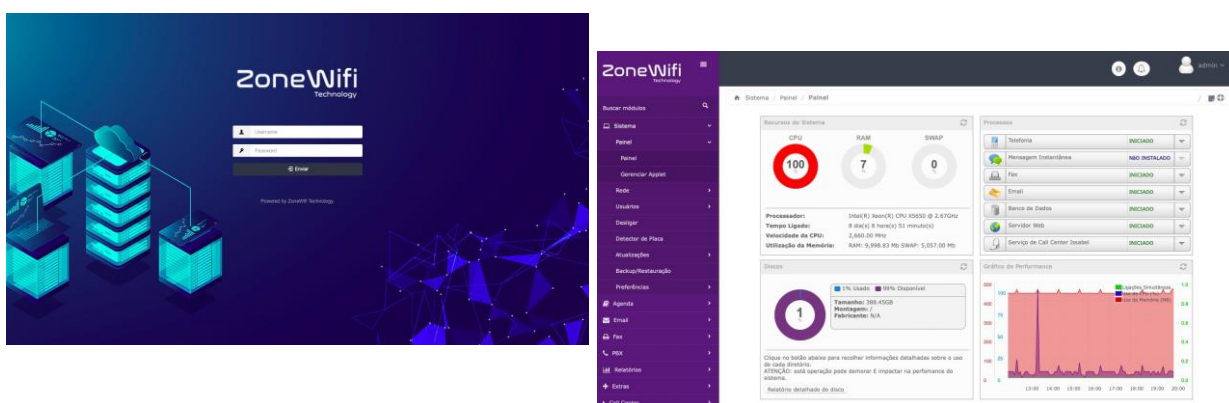


CONHEÇA MAIS
SOBRE A Zone WiFi
zonewifi.com.br



Com a Central Telefônica Zone Tel IPBX para a sua Empresa (em regime de venda), equipamento totalmente administrável por uma interface de gerenciamento gráfica e intuitiva, que ajuda a conseguir índices de maior produtividade, por parte do administrador

Com gerenciamento totalmente online, o administrador do Zone Tel IPBX pode ter acesso ao seu painel de controle de qualquer dispositivo com acesso à internet, como: computadores, tablets e smartphones, aumentando assim o controle e a produtividade de sua empresa.



Fale com nosso time comercial e saiba mais sobre este produto.
comercial@zonewifi.com.br



Rua. Padre Adelino, 2074 CJ 121

Tatuape - São Paulo/SP

CEP 03303-000

ACESSE O SITE
E CONECTE-SE AO ESSENCIAL



@zonewifi

